

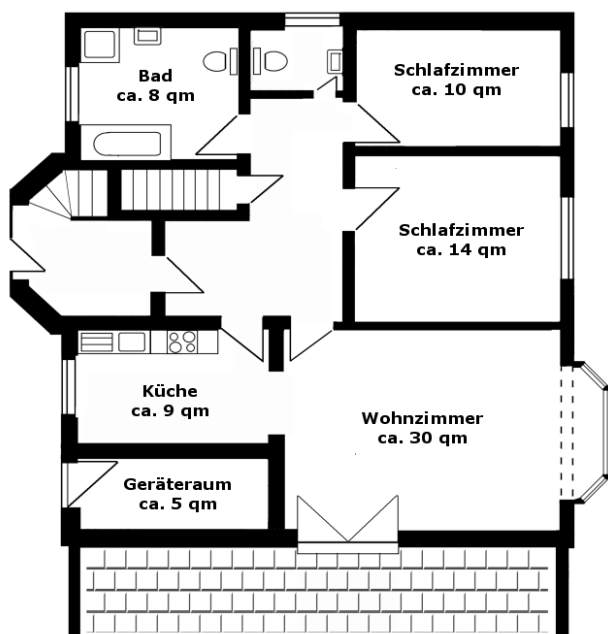


Reetdachhaus auf Rügen



Deutschland hat viele schöne Inseln. Rügen ist die größte und interessanteste. Rügen hat ein ausgeglichenes Seeklima und hielt 1999 mit 394 Stunden den "Deutschen Sonnenrekord". Im Südosten der Insel, inmitten einer reizvollen Naturlandschaft, liegt der kleine Ort Pantow. Am Ende der Ortsstrasse steht das Haus Nr. 14. Von Pantow aus sind alle bekannten Seebäder in Südostrügen schnell und einfach zu erreichen, ob zu Fuß, per Kleinbahn oder mit dem Auto.

Dieses Reetdachhaus wurde im Jahr 1994 fertiggestellt. Die hier angebotene Wohnung im Erdgeschoss ist komfortabel eingerichtet und bietet ausreichend Platz für vier Personen. Ein Garten und Carports stehen Ihnen selbstverständlich zur Verfügung. Von der großzügigen Terrasse blicken Sie direkt auf das angrenzende Naturschutzgebiet.



Die Wohnung im Erdgeschoss verfügt über eine Fläche von ca. 80 qm.

Sie verfügt über ein großes Wohn-/Esszimmer, zwei Schlafzimmer, Küche mit Spülmaschine, Diele, Badezimmer, Gäste-WC und einen Geräteraum sowie eine große Terrasse. Ebenso gehören ein Garten und Carports zu der Wohnung.

Preise (incl. Bettwäsche und Handtücher):

Mai bis September:

95 € pro Tag

Osterferien und Weihnachtsferien:

95 € pro Tag

Sonstige Zeiten nach Absprache:

50-70 € pro Tag

Endreinigung:

pauschal 50 €

Infos: 02233-208828, 0171-4023780 oder info@retdachhaus-auf-ruegen.de
Dr. Johannes Bleker – Rondorfer Hauptstrasse 112 – 50997 Köln